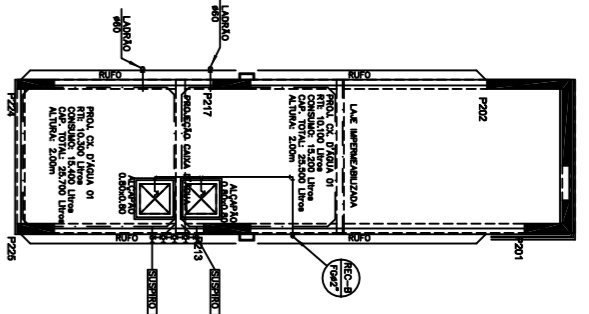
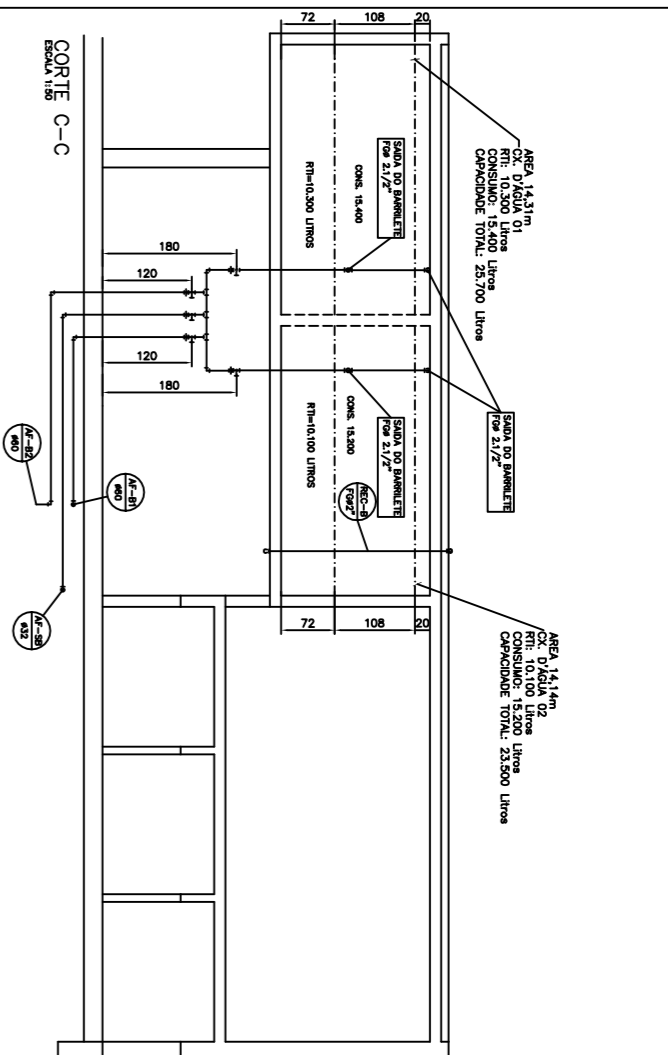


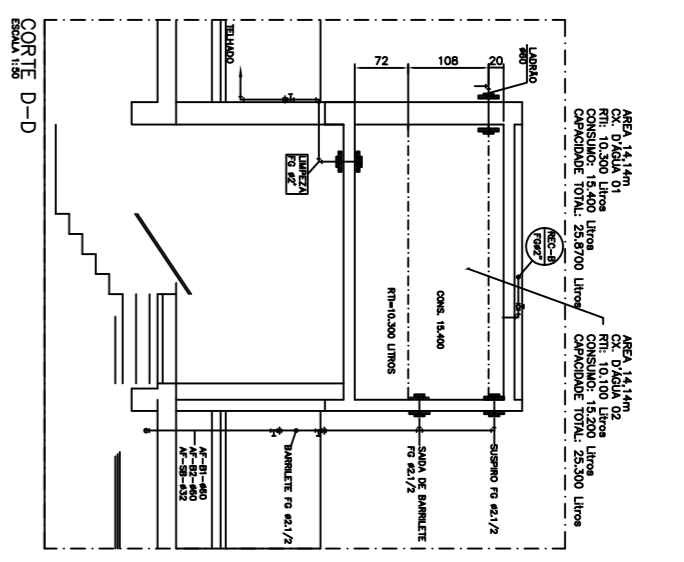
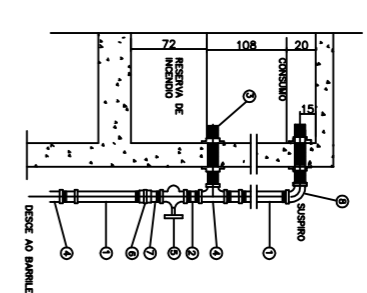
PLANTA BAIXA COBERTURA - BLOCO "B" RESIDENCIAL



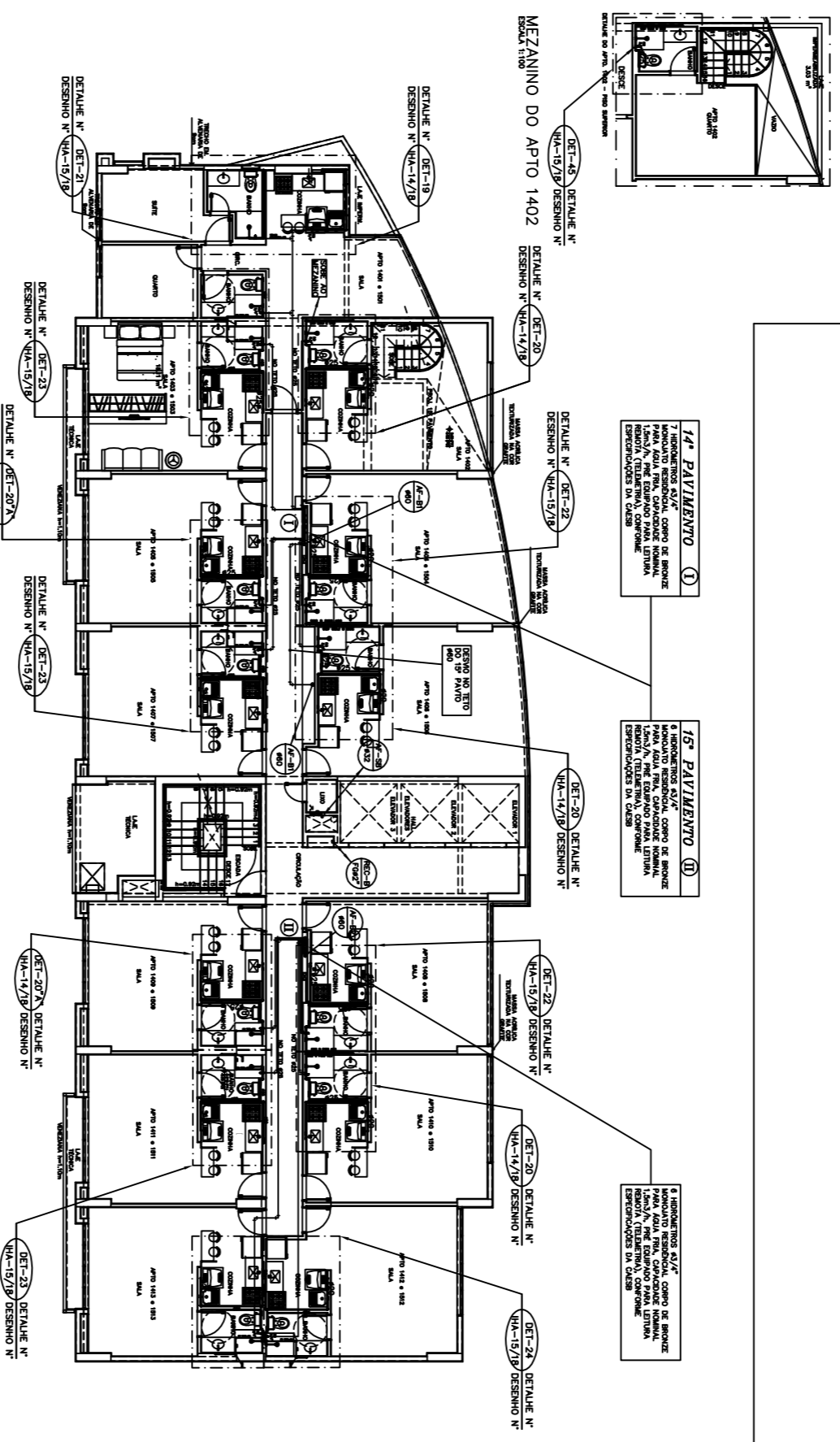
COBERTURA DA CASA DE MAQUINAS BLOCO "B" RESIDENCIAL



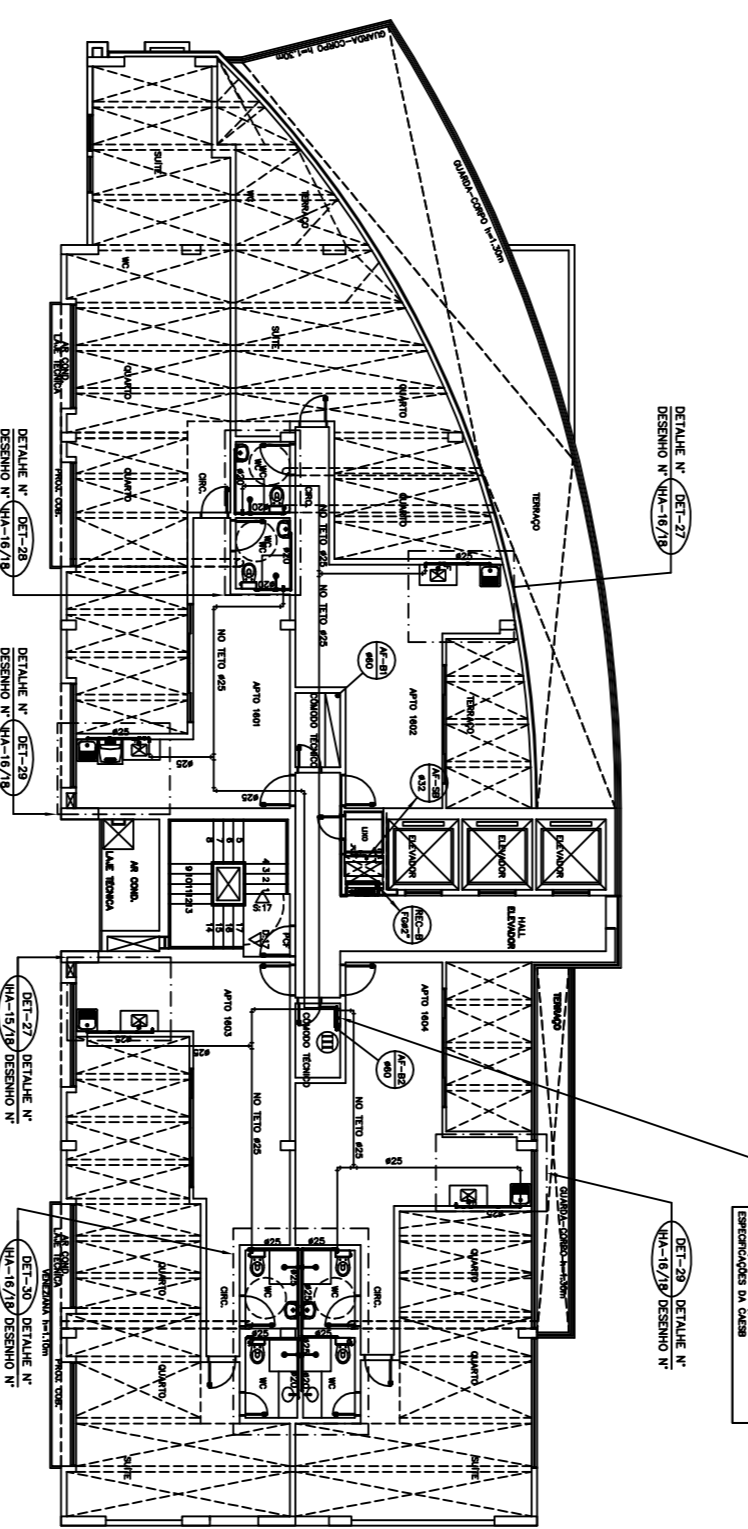
DETALHE DA SAIDA DO BARRILETE



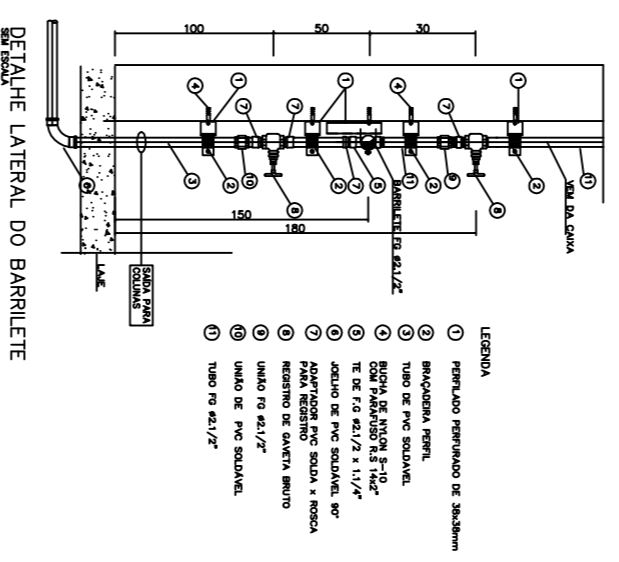
CORTE D-D



PLANTA BAIXA 1ª E 15ª PAVIMENTO - BLOCO "B" RESIDENCIAL



PLANTA BAIXA 16ª PAVIMENTO - BLOCO "B" RESIDENCIAL



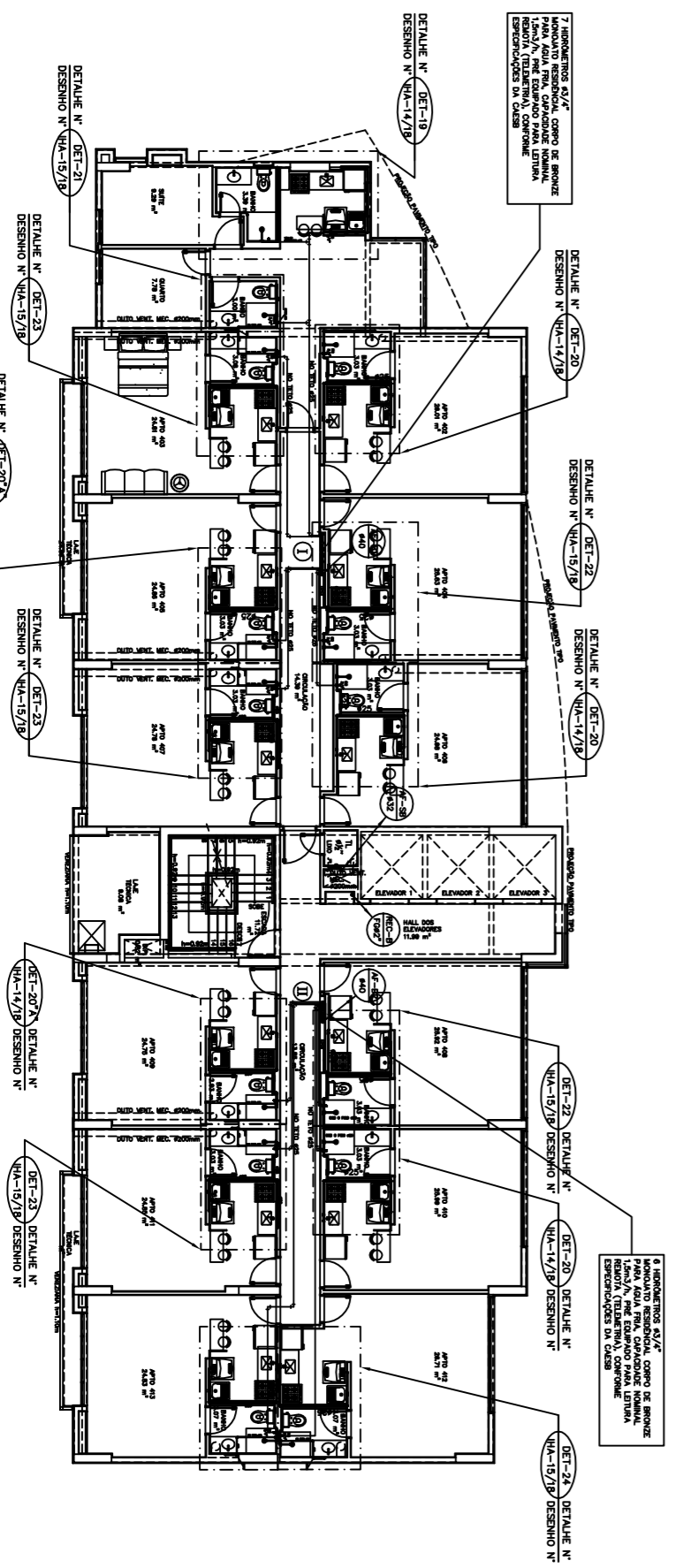
DETALHE LATERAL DO BARRILETE

PARA LEGENDAS E NOTAS VIDE DESENHO HE-01/18

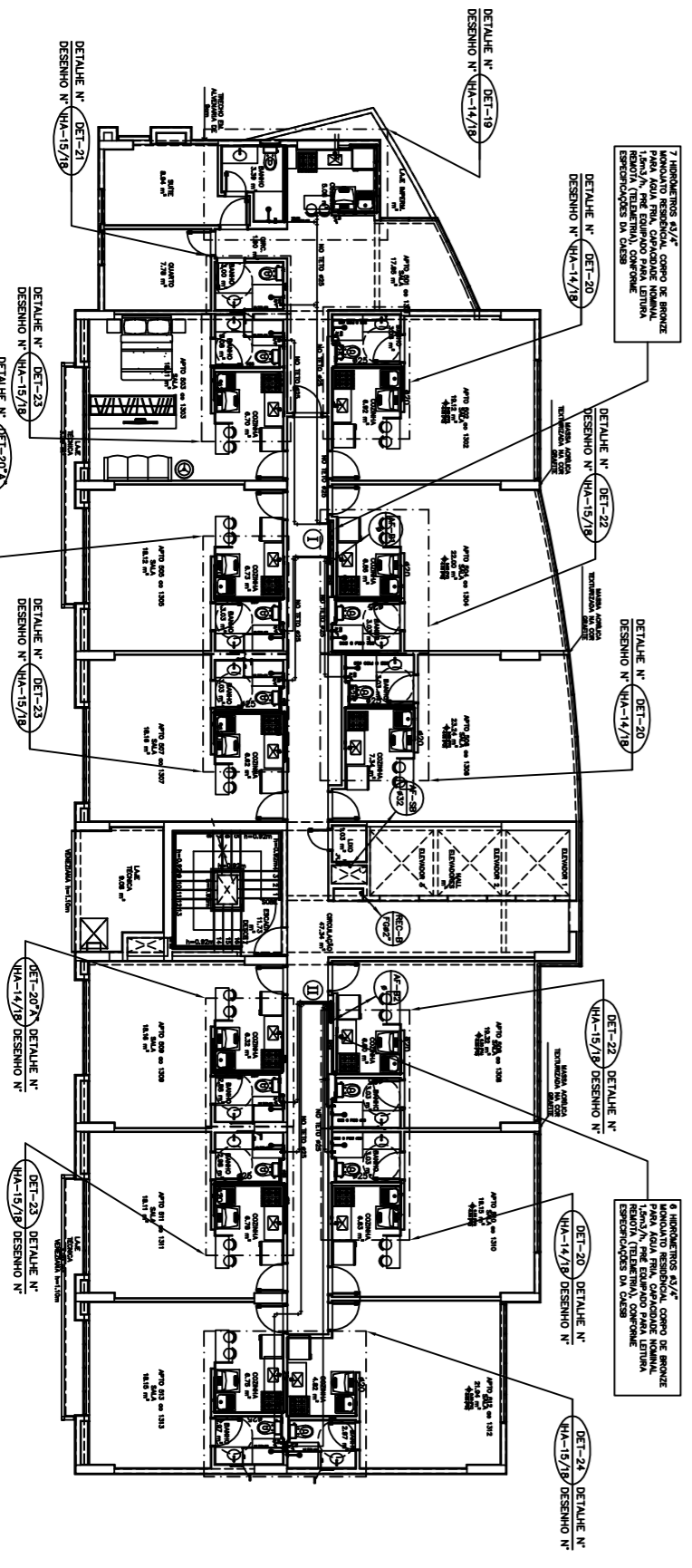
N.T.fer Projectos de Instalações Ltda

Endereço: Rua Santa Helena, 110 - Centro - Curitiba - PR - CEP: 81210-000
 Telefone: (41) 3234-5570

Nº	DATA	MODIFICAÇÕES	FEITO POR	VERSO
02	07/2001	REVISÃO - PASSANDO A VAZO DOS INDICADORES RESIDENCIAIS		
01	09/10/2002	REVISÃO - ATENDENDO A XA DE COMPARTEILHAMENTO		
1	04/08/2002	REVISÃO DETALHE COM SUBSTITUIÇÃO DA ARQUITETURA, UTILIZANDO		
0	10/01/2001	EMISSÃO		



PLANTA BAIXA 4ª PAVIMENTO - BLOCO "B" RESIDENCIAL



PLANTA BAIXA 5ª AO 13ª PAVIMENTO - BLOCO "B" RESIDENCIAL

SEÇÃO:	AVULSO CADENAS - BRASILEIA - CENTRO FEDERAL
PROJETISTA:	GEA DAS PARANAGUAS - LOTE 03, S/A 30 NORTE - LOTE 04
AUTOR DO PROJETO:	MATHEUS PROJETOES DE INSTALACOES LTDA
RESPONSABILIDADE TECNICA:	CONTO EMBREXAMEN LTDA
PROJETO:	RESIDENCIAL COSMOPOLITAN
PROJETO DE INSTALACOES:	IHA-10/18
INSTALACAO DE AR-CONDICIONADO:	
BLOCO RESIDENCIAL "B"	
PAVIMENTOS TIPO: 4º AO 13º E COBERTURA	
PROJETO:	15/01/2001
REVISAO:	15/01/2001
EMISSAO:	15/01/2001
PROJETO:	15/01/2001